



SCHEDA TECNICA TERRENI - Codice 066R/01073

Localizzazione dei terreni

Provincia Ravenna

Comune Casola Valsenio

Località Valdifusa

Dati catastali

Comune	Foglio di mappa	N. part. catastale	Coltura	Classe	Superficie cat. (Ha)	R.D.	R.A.	Coordinate geografiche
Casola Valsenio	57	70	BOSCO CEDUO	3	5,1710	16,02	10,68	44.181311, 11.640470
Casola Valsenio	57	71	PASCOLO		0,0810	1,67	0,84	44.181311, 11.640470
Casola Valsenio	57	72	BOSCO CEDUO	3	0,1740	0,54	0,36	44.181311, 11.640470
Casola Valsenio	57	73	PASCOLO		0,1290	2,66	1,33	44.181311, 11.640470
Casola Valsenio	57	74	SEMINATIVO	4	0,3090	11,97	16,76	44.181311, 11.640470
Casola Valsenio	57	75	BOSCO CEDUO	3	0,5770	1,79	1,19	44.181311, 11.640470
Casola Valsenio	67	82	BOSCO CEDUO	3	2,5830	8,00	5,34	44.170192, 11.631146
Casola Valsenio	67	83	SEMINATIVO	5	0,1560	3,22	7,25	44.170192, 11.631146
Casola Valsenio	67	84	SEMINATIVO	5	1,2320	25,45	57,26	44.170192, 11.631146
Casola Valsenio	67	85	BOSCO CEDUO	3	2,7750	8,60	5,73	44.170192, 11.631146
Casola Valsenio	67	86	BOSCO CEDUO	3	0,0950	0,29	0,20	44.170192, 11.631146
Casola Valsenio	67	87	FRUTTETO		0,4240	98,54	51,46	44.170192, 11.631146
Casola Valsenio	67	88 A	BOSCO CEDUO	3	0,1438	0,45	0,30	44.170192, 11.631146
Casola Valsenio	67	88 B	FRUTTETO		0,1542	35,84	18,71	44.170192, 11.631146
Casola Valsenio	67	89	BOSCO CEDUO	3	0,1930	0,60	0,40	44.170192, 11.631146
Casola Valsenio	67	90 A	FRUTTETO		1,2275	285,28	148,98	44.170192, 11.631146
Casola Valsenio	67	90 B	SEMINATIVO	4	0,5275	20,43	28,61	44.170192, 11.631146
Casola Valsenio	67	93	BOSCO CEDUO	3	4,8710	15,09	10,06	44.170192, 11.631146
Casola Valsenio	67	94	BOSCO CEDUO	3	1,6780	5,20	3,47	44.170192, 11.631146
Casola Valsenio	67	95	SEMINATIVO	5	0,3870	7,99	17,99	44.170192, 11.631146
Casola Valsenio	67	96	BOSCO CEDUO	3	0,7120	2,21	1,47	44.170192, 11.631146
Casola Valsenio	67	97	BOSCO CEDUO	3	1,4860	4,60	3,07	44.170192, 11.631146
Casola Valsenio	67	98	SEMINATIVO	4	0,4250	16,46	23,05	44.170192, 11.631146

Casola Valsenio	67	99	BOSCO CEDUO	3	0,8980	2,78	1,86	44.170192, 11.631146
Casola Valsenio	67	100	SEMINATIVO	4	0,8030	31,10	43,55	44.170192, 11.631146
Casola Valsenio	67	101	BOSCO CEDUO	3	0,3150	0,98	0,65	44.170192, 11.631146
Casola Valsenio	67	102	BOSCO CEDUO	3	0,1220	0,38	0,25	44.170192, 11.631146
Casola Valsenio	68	33	BOSCO CEDUO	3	6,4890	20,11	13,41	44.170192, 11.631146
Casola Valsenio	68	34	BOSCO CEDUO	3	1,8370	5,69	3,79	44.170192, 11.631146
Casola Valsenio	68	35	PASCOLO CESP.		2,6680	13,78	6,89	44.170192, 11.631146
Casola Valsenio	68	36	BOSCO CEDUO	3	1,4530	4,50	3,00	44.170192, 11.631146
Casola Valsenio	68	38	BOSCO CEDUO	3	3,5970	11,15	7,43	44.170192, 11.631146
Casola Valsenio	68	39	PASCOLO		0,1810	3,74	1,87	44.170192, 11.631146
Casola Valsenio	68	44	BOSCO CEDUO	3	1,8170	5,63	3,75	44.170192, 11.631146
Casola Valsenio	68	45	PASCOLO		0,6590	13,61	6,81	44.170192, 11.631146
Casola Valsenio	68	46	SEMINATIVO	4	0,7950	30,79	43,11	44.170192, 11.631146
Casola Valsenio	68	47	BOSCO CEDUO	3	1,9470	6,03	4,02	44.170192, 11.631146
Casola Valsenio	68	48	SEMINATIVO	5	0,2950	6,09	13,71	44.170192, 11.631146
Casola Valsenio	68	49	BOSCO CEDUO	3	3,3560	10,40	6,93	44.170192, 11.631146
Casola Valsenio	68	50	SEMINATIVO	4	0,9830	38,08	53,31	44.170192, 11.631146
Casola Valsenio	68	51	BOSCO CEDUO	3	0,7230	2,24	1,49	44.170192, 11.631146
Casola Valsenio	68	52	PASCOLO CESP.		0,2740	1,42	0,71	44.170192, 11.631146
Casola Valsenio	68	53	SEMINATIVO	5	0,2050	4,23	9,53	44.170192, 11.631146
Casola Valsenio	68	54	SEMINATIVO	4	0,5000	19,37	27,11	44.170192, 11.631146
Casola Valsenio	68	55	BOSCO ALTO		0,0390	0,24	0,04	44.170192, 11.631146
Casola Valsenio	68	58	BOSCO CEDUO	3	0,0760	0,24	0,16	44.170192, 11.631146
Casola Valsenio	68	59 A	SEMINATIVO	4	1,9056	73,81	103,34	44.170192, 11.631146
Casola Valsenio	68	59 B	BOSCO CEDUO	3	0,5284	1,64	1,09	44.170192, 11.631146
Casola Valsenio	68	59 C	INC.PROD.		0,3871	2,40	0,80	44.170192, 11.631146
Casola Valsenio	68	59 D	FRUTTETO		0,8923	207,38	108,30	44.170192, 11.631146
Casola Valsenio	68	59 E	SEMINATIVO	4	0,3306	12,81	17,93	44.170192, 11.631146
Casola Valsenio	68	60	BOSCO CEDUO	3	1,2220	3,79	2,532	44.170192, 11.631146
Casola Valsenio	68	61	PASC.CESP.		0,2550	1,32	0,66	44.170192, 11.631146
Casola Valsenio	68	63	SEMINATIVO	4	1,3420	51,98	72,77	44.170192, 11.631146
Casola Valsenio	68	65	PASCOLO CESP.		0,7660	3,96	1,98	44.170192, 11.631146
Casola Valsenio	75	72	PASCOLO		1,4430	29,81	14,90	44.174016, 11.616512
Casola Valsenio	75	73	PASCOLO CESP.		4,2830	22,12	11,06	44.174016, 11.616512
Casola Valsenio	75	74	BOSCO CEDUO	3	0,3810	1,18	0,79	44.174016, 11.616512
Casola Valsenio	75	51	PASCOLO CESP.		2,6690	13,78	6,89	44.174016, 11.616512
Casola Valsenio	75	52	BOSCO CEDUO	3	5,0240	15,57	10,38	44.174016, 11.616512

Casola Valsenio	75	53	PASCOLO		0,2880	5,95	2,97	44.174016, 11.616512
Casola Valsenio	75	64	PASCOLO CESP.		0,1750	0,90	0,45	44.174016, 11.616512
Casola Valsenio	75	65	PASCOLO CESP.		0,2450	1,27	0,63	44.174016, 11.616512
Casola Valsenio	75	66	BOSCO CEDUO	3	2,2970	7,12	4,75	44.174016, 11.616512
Casola Valsenio	75	67	BOSCO CEDUO	3	2,4250	7,51	5,01	44.174016, 11.616512
Casola Valsenio	75	68	PASCOLO		0,1950	4,03	2,01	44.174016, 11.616512
Casola Valsenio	75	69	PASCOLO		0,3960	8,18	4,09	44.174016, 11.616512
Casola Valsenio	75	70	BOSCO CEDUO	3	0,1140	0,35	0,24	44.174016, 11.616512
Casola Valsenio	75	71	BOSCO CEDUO	3	8,2160	25,46	16,97	44.174016, 11.616512
Casola Valsenio	75	75	BOSCO CEDUO	3	0,1390	0,43	0,29	44.174016, 11.616512
Casola Valsenio	75	76	FABB.RURALE		0,0650			44.174016, 11.616512
Casola Valsenio	75	77	SEMINATIVO	3	0,8450	32,73	45,82	44.174016, 11.616512
Casola Valsenio	75	78	BOSCO CEDUO	3	1,5130	4,69	3,13	44.174016, 11.616512
Casola Valsenio	75	79	PASCOLO CESP.		0,3650	1,89	0,94	44.174016, 11.616512
Casola Valsenio	75	80	PASCOLO CESP.		2,3140	11,95	5,98	44.174016, 11.616512
Casola Valsenio	75	81	SEMINATIVO	4	1,2350	47,84	66,97	44.174016, 11.616512
Casola Valsenio	75	82	BOSCO CEDUO	3	0,1030	0,32	0,21	44.174016, 11.616512
Casola Valsenio	75	83	CAST FRUTTO	3	0,5640	7,28	3,20	44.174016, 11.616512
Casola Valsenio	75	84	SEMINATIVO	4	1,1730	45,44	63,61	44.174016, 11.616512
Casola Valsenio	75	85	BOSCO CEDUO	3	0,6230	1,93	1,29	44.174016, 11.616512
Casola Valsenio	75	86	CAST FRUTTO	3	0,2680	3,46	1,52	44.174016, 11.616512
Casola Valsenio	75	87	CAST FRUTTO	3	0,1390	1,79	0,79	44.174016, 11.616512
Casola Valsenio	76	8	PASCOLO CESP.		1,0110	5,22	2,61	44.174016, 11.616512
Casola Valsenio	76	9	PASCOLO CESP.		0,5220	2,70	1,35	44.174016, 11.616512
Casola Valsenio	76	11	PASCOLO CESP.		0,1690	0,87	0,44	44.174016, 11.616512
Casola Valsenio	76	12	FABB.RURALE		0,0320			44.174016, 11.616512
Casola Valsenio	76	13	BOSCO CEDUO	2	1,8300	8,51	4,73	44.174016, 11.616512
Casola Valsenio	76	15	PASCOLO		0,5120	10,58	5,29	44.174016, 11.616512
Casola Valsenio	76	16	BOSCO CEDUO	2	3,0560	14,20	7,89	44.174016, 11.616512
Casola Valsenio	76	17	PASCOLO		0,1310	2,71	1,35	44.174016, 11.616512
Casola Valsenio	76	18	INC.PROD.		0,2930	1,82	0,61	44.174016, 11.616512
Casola Valsenio	76	19	INC.PROD.		1,7010	10,54	3,51	44.174016, 11.616512
Casola Valsenio	76	20	PASCOLO		2,3940	49,46	24,73	44.174016, 11.616512
Casola Valsenio	76	22	BOSCO CEDUO	3	0,0410	0,13	0,08	44.174016, 11.616512
Casola Valsenio	76	23	BOSCO CEDUO	3	0,3050	0,95	0,63	44.174016, 11.616512
Casola Valsenio	76	24	INC.PROD.		0,6470	4,01	1,34	44.174016, 11.616512
Casola Valsenio	76	25	FABB.RURALE		0,0450			44.174016, 11.616512

Questo documento è di proprietà di ISMEA che se ne riserva tutti i diritti

Casola Valsenio	76	26	PASCOLO		0,1830	3,78	1,89	44.174016, 11.616512
Casola Valsenio	76	27	BOSCO CEDUO	3	0,2060	0,64	0,43	44.174016, 11.616512
Casola Valsenio	76	28	SEMINATIVO	3	4,3170	167,22	234,10	44.174016, 11.616512
Casola Valsenio	76	29	BOSCO ALTO		0,5080	3,15	0,52	44.174016, 11.616512
Casola Valsenio	76	31	SEMINATIVO	5	0,1350	2,79	6,27	44.174016, 11.616512
Casola Valsenio	76	32	BOSCO CEDUO	3	4,5090	13,97	9,31	44.174016, 11.616512
Casola Valsenio	76	33	SEMINATIVO	5	1,1380	23,51	52,9	44.174016, 11.616512
Casola Valsenio	76	34	BOSCO CEDUO	3	0,8360	2,59	1,73	44.174016, 11.616512
Casola Valsenio	76	35	BOSCO CEDUO	3	0,0190	0,06	0,04	44.174016, 11.616512
Casola Valsenio	76	36	BOSCO CEDUO	2	2,0810	9,67	5,37	44.174016, 11.616512
Casola Valsenio	76	37	INC.PROD.		0,4740	2,94	0,98	44.174016, 11.616512
Casola Valsenio	76	38	PASCOLO CESP.		3,1610	16,33	8,16	44.174016, 11.616512
Casola Valsenio	76	39	SEMINATIVO	4	1,2930	50,08	70,12	44.174016, 11.616512
Casola Valsenio	76	40	BOSCO CEDUO	3	0,0330	0,10	0,07	44.174016, 11.616512
Casola Valsenio	76	41	BOSCO CEDUO	2	4,2760	19,88	11,04	44.174016, 11.616512
Casola Valsenio	76	42	BOSCO CEDUO	3	1,8930	5,87	3,91	44.174016, 11.616512
Casola Valsenio	76	43	PASCOLO CESP.		0,8190	4,23	2,11	44.174016, 11.616512
Casola Valsenio	76	44	SEMINATIVO	3	0,6600	25,56	35,79	44.174016, 11.616512
Casola Valsenio	76	45	SEMINATIVO	3	0,4880	18,90	26,46	44.174016, 11.616512
Casola Valsenio	76	46	BOSCO CEDUO	3	0,1620	0,50	0,33	44.174016, 11.616512
Casola Valsenio	76	47	SEMINATIVO	3	0,3010	11,66	16,32	44.174016, 11.616512
Casola Valsenio	76	48	SEMINATIVO	3	0,7910	30,64	42,89	44.174016, 11.616512
Casola Valsenio	83	17	SEMINATIVO	5	0,4230	8,74	19,66	44.161481, 11.615401
Casola Valsenio	83	18	BOSCO CEDUO	3	3,3030	10,24	6,82	44.161481, 11.615401
Casola Valsenio	83	19	PASCOLO CESP.		5,2130	26,92	13,46	44.161481, 11.615401
TOTALE					150,5800	2039,22	1877,4	

Ripartizione per qualità di coltura

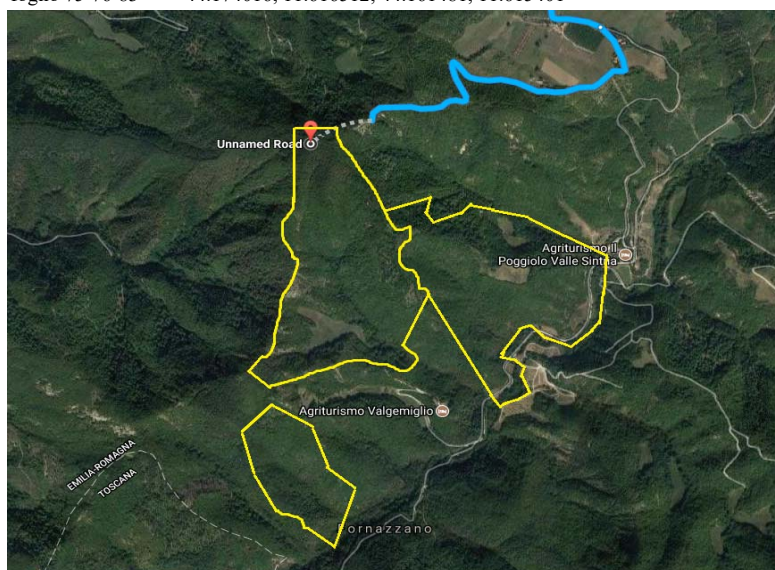
Catastale	Superficie Ha.	Attuale	Superficie Ha.
bosco ceduo	88,2242	prato	30,0000
bosco alto	0,5470	bosco ceduo	80,0000
pascolo	6,5920	castagneto	3,0000
pascolo cesp.	24,9090	prato pascolo	15,0000
seminativo	22,9947	tare e fabbricati rurali	22,5800
frutteto	2,6980		
inc. produttivo	3,5021		
fabbricato rurale	0,1420		
castagneto da frutto	0,9710		
TOTALE	150,5800	TOTALE	150,5800

Caratteristiche e stato del terreno

Altitudine	250 m.s.l.m.
Configurazione	irregolare
Giacitura	prevalentemente acclive nel bosco, pianeggiante nei prati di fondovalle
Esposizione prevalente	prevalentemente a mezzogiorno
Numero corpi fondiari	1
Natura agro-geologica terreni	autoctona
Granulometria	medio impasto
Grado di fertilità	medio
Sistemazione del terreno	naturale
Proprietà	piena
Disponibilità	rilascio da eseguire

Localizzazione tramite coordinate geografiche

foglio 75-76-83 44.174016, 11.616512; 44.161481, 11.615401



foglio 67-68 44.170192, 11.631146

