



SCHEDA TECNICA TERRENI - Codice 013B/00869

Localizzazione dei terreni

Provincia Bologna

Comune Casalfiumanese

Località Ca' Fornace

Dati catastali

Comune censuario	Foglio	Partt.	Qualità	Classe	Superficie Ha.	R.D. €	R.A. €
Casalfiumanese	21	40	Seminativo	3	6,8687	81,59	212,84
Casalfiumanese	21	41/A	Pascolo	1	4,2177	21,78	10,89
Casalfiumanese	21	41/B	Seminativo	3	3,0000	38,73	92,96
Casalfiumanese	21	52 AA	Pascolo	1	0,2538	1,31	0,66
Casalfiumanese	21	52 AB	Seminativo	3	0,5100	6,58	15,80
Casalfiumanese	25	4	Incolto produttivo	U	0,4332	0,22	0,67
Casalfiumanese	25	5/A	Bosco ceduo	2	0,5740	2,96	0,89
Casalfiumanese	25	5/B	Seminativo	3	0,1000	1,19	3,10
Casalfiumanese	25	7	Seminativo	4	1,0462	5,40	18,91
Casalfiumanese	17	59	Pascolo	1	0,0344	0,18	0,09
Casalfiumanese	17	90 AA	Pascolo	1	2,4500	10,12	6,33
Casalfiumanese	17	90 AB	Seminativo	4	0,1416	0,73	2,56
Casalfiumanese	17	121	Ente urbano		0,1040		
Casalfiumanese	17	123	Seminativo	4	1,5457	7,98	27,94
Casalfiumanese	17	124	Ente urbano		0,3219		
Casalfiumanese	21	16 AA	Pascolo	1	0,7516	3,88	1,94
Casalfiumanese	21	16 AB	Seminativo	3	5,2300	67,53	162,06
Casalfiumanese	21	17	Seminativo	4	7,8370	40,47	141,66
Casalfiumanese	21	42/A	Pascolo	1	1,2740	6,58	3,29
Casalfiumanese	21	42/B	Seminativo	3	1,5000	19,37	46,48
Casalfiumanese	21	53 AA	Pascolo	1	0,9500	3,93	2,45
Casalfiumanese	21	53 AB	Pascolo arborato		0,9482	3,92	1,47
Casalfiumanese	21	54	Seminativo	4	5,3564	27,66	96,82
Casalfiumanese	21	55	Fabbricato rurale		0,1484		
Casalfiumanese	21	56	Seminativo	3	4,5830	54,44	142,02
Casalfiumanese	21	57 AA	Seminativo	3	0,1600	2,07	4,96
Casalfiumanese	21	57 AB	Pascolo	2	5,5510	11,47	14,33
Casalfiumanese	22	5 AA	Pascolo	1	0,0300	0,15	0,08
Casalfiumanese	22	5 AB	Fabbricato rurale		0,0342		
Casalfiumanese	22	8	Seminativo	3	0,5970	7,71	18,50
Casalfiumanese	22	9 AA	Seminativo	4	0,4120	2,13	7,45
Casalfiumanese	22	9 AB	Pascolo	2	1,5800	1,63	4,08
Casalfiumanese	22	10	Pascolo	2	0,0820	0,08	0,21
Casalfiumanese	22	12	Seminativo	3	2,5480	30,27	78,96
Casalfiumanese	22	13	Pascolo	2	0,1860	0,19	0,48
Casalfiumanese	22	14 AA	Pascolo	2	1,9180	3,96	4,95
Casalfiumanese	22	14 AB	Seminativo	4	2,6800	16,61	48,44
Casalfiumanese	22	15	Ente urbano		0,2684		
Casalfiumanese	22	18 AA	Pascolo	2	0,3500	0,72	0,90
Casalfiumanese	22	18 AB	Incolto produttivo		0,0776	0,04	0,12

Casalfiumanese	22	19	Incolto produttivo	U	8,4794	4,38	13,14
Casalfiumanese	22	20	Seminativo	3	2,0100	23,88	62,28
Casalfiumanese	22	22 AA	Bosco ceduo	1	0,1080	0,95	0,33
Casalfiumanese	22	22 AB	Seminativo	4	0,0200	0,10	0,36
Casalfiumanese	22	28	Pascolo	2	2,5460	5,26	6,57
Casalfiumanese	22	30 AA	Seminativo	4	1,1200	6,94	20,25
Casalfiumanese	22	30 AB	Pascolo	1	5,0890	26,28	13,14
Casalfiumanese	22	31	Seminativo	3	3,3160	39,39	102,75
Casalfiumanese	22	33	Seminativo	3	3,5800	42,53	110,93
Casalfiumanese	22	34	Seminativo	3	0,2300	2,73	7,13
Casalfiumanese	22	36	Seminativo	3	3,4420	40,89	106,66
Casalfiumanese	22	37	Seminativo	3	0,5428	6,45	16,82
Casalfiumanese	22	39	Seminativo	3	1,5090	17,92	46,76
Casalfiumanese	22	40	Seminativo	3	3,7672	44,75	116,74
Casalfiumanese	22	51	Fabbricato rurale		0,0060		
Casalfiumanese	22	52	Fabbricato rurale		0,0060		
Casalfiumanese	22	53 AA	Pascolo	1	0,2400	1,24	0,62
Casalfiumanese	22	53 AB	Fabbricato rurale		0,2900		
Casalfiumanese	22	54	Fabbricato rurale		0,0120		
Casalfiumanese	25	8	Seminativo	3	5,2720	62,62	163,37
Casalfiumanese	25	9	Seminativo	3	2,0480	24,33	63,46
Casalfiumanese	25	10	Seminativo	3	2,6530	34,25	82,21
Casalfiumanese	25	11	Seminativo	3	0,9428	11,20	29,21
Casalfiumanese	28	4	Seminativo	4	0,1884	0,97	3,41
Casalfiumanese	28	5 AA	Pascolo	2	2,0900	4,32	5,40
Casalfiumanese	28	5 AB	Incolto sterile		3,6018		
Casalfiumanese	28	8	Seminativo	4	0,1980	1,02	3,58
Casalfiumanese	28	9	Seminativo	4	1,1100	5,73	20,06
Casalfiumanese	28	10 AA	Pascolo	1	0,0500	0,26	0,13
Casalfiumanese	28	10 AB	Fabbricato rurale		0,0532		
Casalfiumanese	28	11 AA	Pascolo	2	0,0500	0,10	0,13
Casalfiumanese	28	11 AB	Incolto sterile		1,3912		
Casalfiumanese	28	17 AA	Pascolo	2	3,0300	6,26	7,82
Casalfiumanese	28	17 AB	Incolto produttivo		1,6688		
Casalfiumanese	28	18	Seminativo	4	0,2428	1,25	4,39
Casalfiumanese	28	19	Pascolo	2	0,7968	0,82	2,06
Casalfiumanese	28	20 AA	Pascolo	1	0,7600	3,93	1,96
Casalfiumanese	28	20 AB	Incolto produttivo		2,8378	1,47	4,40
Casalfiumanese	28	41 AA	Pascolo	1	0,9400	4,85	2,43
Casalfiumanese	28	41 AB	Incolto produttivo		4,2652	2,20	6,61
<b>TOTALE</b>					<b>137,1572</b>	<b>912,85</b>	<b>2.200,40</b>

#### Ripartizione per qualità di coltura

Catastale	Superficie Ha.	Attuale	Superficie Ha.
Bosco Ceduo	0,6820	Seminativo	68,6000
Ente Urbano	0,6943	Pascolo	67,0000
Fabbricato Rurale	0,5498	Tare e FF.RR.	1,5572
Incolto produttivo	17,7620		
Incolto Sterile	4,9930		
Pascolo	35,2203		
Pascolo Arborato	0,9482		
Seminativo	76,3076		
<b>TOTALE</b>	<b>137,1572</b>	<b>TOTALE</b>	<b>137,1572</b>

## Catasto fabbricati

Comune	Foglio	Partt.	Categoria	Classe	Consistenza	Rendita
Casalfiumanese	17	121 sub 2	A/3	2	8,5 vani	614,58
Casalfiumanese	17	121 sub 3	A/3	2	6 vani	433,82
Casalfiumanese	17	121 sub 4	C/2	1	68 mq	165,06
Casalfiumanese	17	124	D/10			3.277,50
Casalfiumanese	22	15 sub 2	A/5	1	9,5 vani	196,25
Casalfiumanese	22	15 sub 3	D/10			1.172,50
<b>TOTALE</b>						<b>5.859,71</b>

## Caratteristiche e stato del terreno

<b>Altitudine</b>	150 m. s.l.m.
<b>Configurazione</b>	irregolare
<b>Giacitura</b>	collinare
<b>Esposizione prevalente</b>	nord ovest
<b>Numero corpi fondiari</b>	unico
<b>Natura agro-geologica dei terreni</b>	autoctona
<b>Granulometria</b>	medio impasto
<b>Grado di fertilità</b>	discreta
<b>Sistemazione del terreno</b>	naturale
<b>Proprietà</b>	piena
<b>Disponibilità</b>	rilascio da eseguire

## Localizzazione tramite coordinate geografiche

Coordinate 44.327673, 11.542453

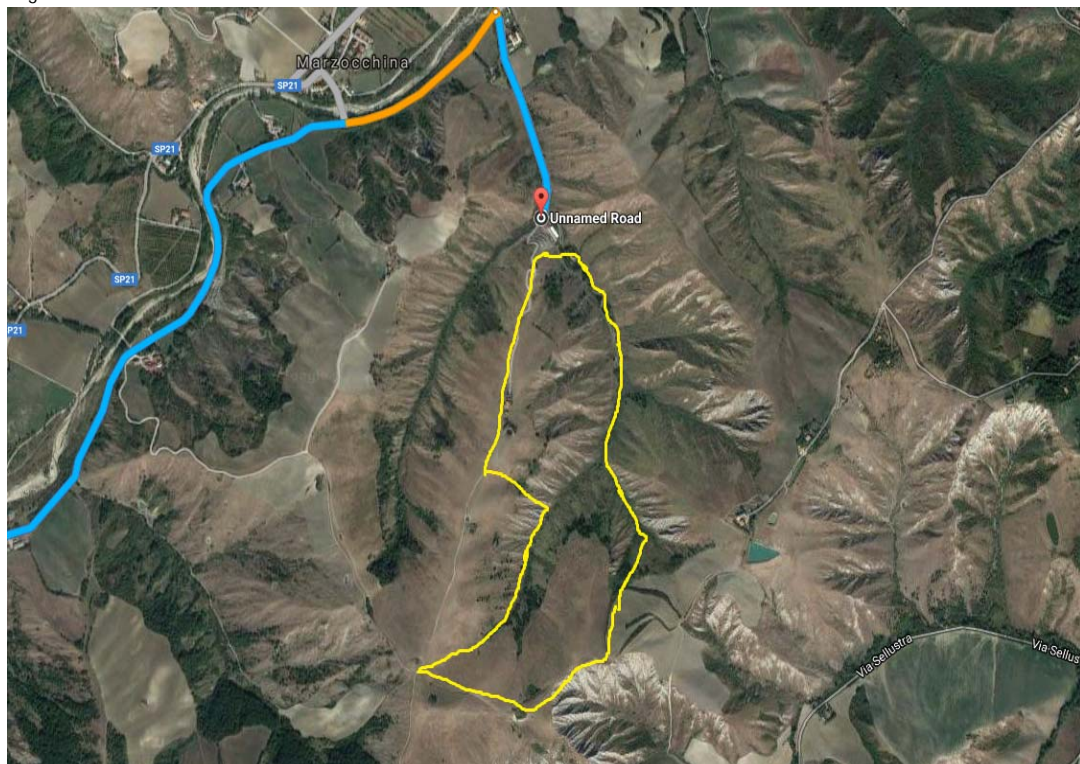
foglio 17



foglio 21



foglio 22



foglio 25



foglio 28

